

# Dell Precision Mobile Workstation

7000 Series

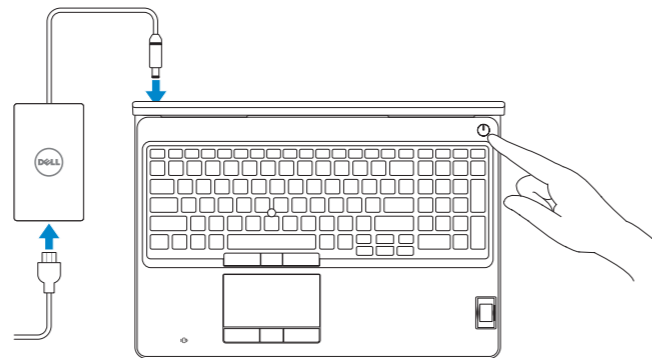
## Quick Start Guide

Guida introduttiva rapida  
Skrócona instrukcja uruchomienia  
Guía de inicio rápido



### 1 Connect the power adapter and press the power button

Connettere l'adattatore di alimentazione e premere il pulsante Accensione  
Podłącz zasilacz i naciśnij przycisk zasilania  
Conecte el adaptador de energía y presione el botón de encendido

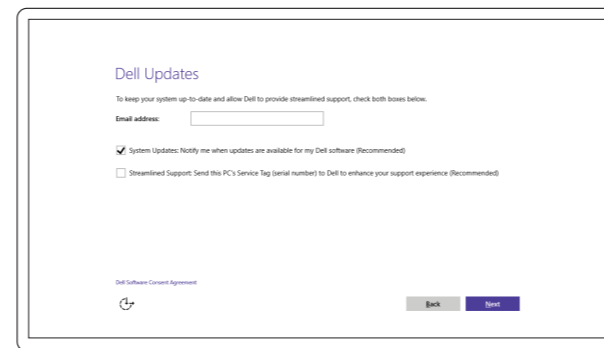


### 2 Finish Windows 10 setup

Terminare l'installazione di Windows 10 | Skonfiguruj system Windows 10  
Finalice la configuración de Windows 10

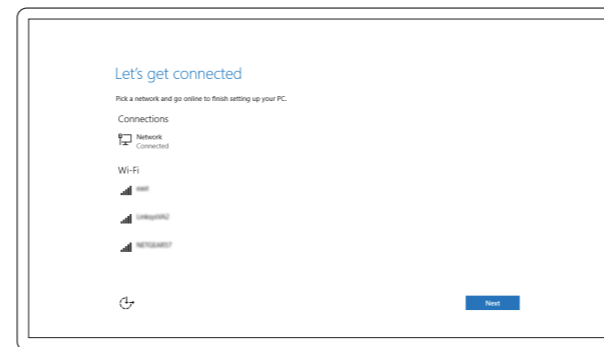
#### Enable Dell updates

Abilitare gli aggiornamenti Dell | Włącz aktualizacje firmy Dell  
Active las actualizaciones de Dell



#### Connect to your network

Connettere alla rete | Nawiąź połączenie z siecią  
Conéctese a una red



**NOTE:** If you are connecting to a secured wireless network, enter the password for the wireless network access when prompted.

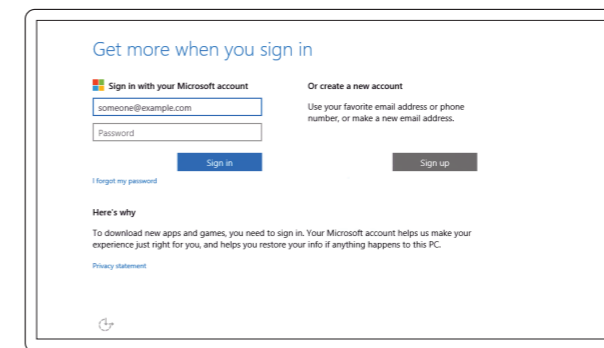
**N.B.:** se ci si sta connettendo a una rete wireless protetta, inserire la password di accesso alla rete wireless quando richiesto.

**UWAGA:** Jeśli nawiązujesz połączenie z zabezpieczoną siecią bezprzewodową, wprowadź hasło dostępu do sieci po wyświetleniu monitu.

**NOTA:** Si se conecta a una red inalámbrica segura, introduzca la contraseña para la red inalámbrica cuando se le solicite.

#### Sign in to your Microsoft account or create a local account

Effettuare l'accesso al proprio account Microsoft oppure creare un account locale  
Zaloguj się do konta Microsoft albo utwórz konto lokalne  
Inicie sesión en su cuenta de Microsoft o cree una cuenta local



### Locate Dell apps

Localizzare le app Dell | Odszukaj aplikacje firmy Dell  
Localice las aplicaciones Dell



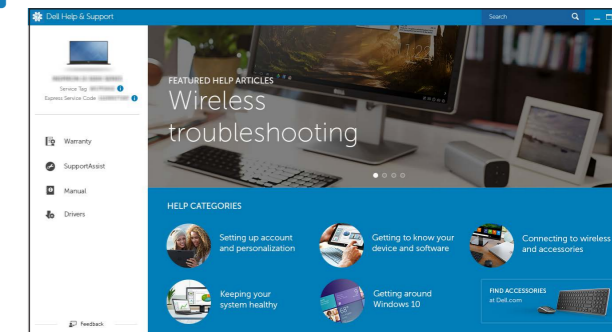
#### Register your computer

Registrare il computer | Zarejestruj komputer  
Registre el equipo



#### Dell Help & Support

Guida e supporto Dell | Pomoc i obsługa techniczna firmy Dell  
Asistencia y soporte de Dell



#### SupportAssist Check and update your computer

Verificare e aggiornare il computer  
Wyszukaj i zainstaluj aktualizacje komputera  
Busque actualizaciones para su equipo

## Product support and manuals

Supporto prodotto e manuali  
Pomoc techniczna i podręczniki  
Soporte del producto y manuales

## Contact Dell

Contattare Dell | Kontakt z firmą Dell  
Póngase en contacto con Dell

## Regulatory and safety

Normative e sicurezza | Przepisy i bezpieczeństwo  
Normativa y seguridad

## Regulatory model

Modello di conformità alle normative | Model  
Modelo normativo

## Regulatory type

Tipo di conformità | Typ  
Tipo normativo

## Computer model

Modello computer | Model komputera  
Modelo de equipo

[Dell.com/support](http://Dell.com/support)

[Dell.com/support/manuals](http://Dell.com/support/manuals)

[Dell.com/support/windows](http://Dell.com/support/windows)

[Dell.com/contactdell](http://Dell.com/contactdell)

[Dell.com/regulatory\\_compliance](http://Dell.com/regulatory_compliance)

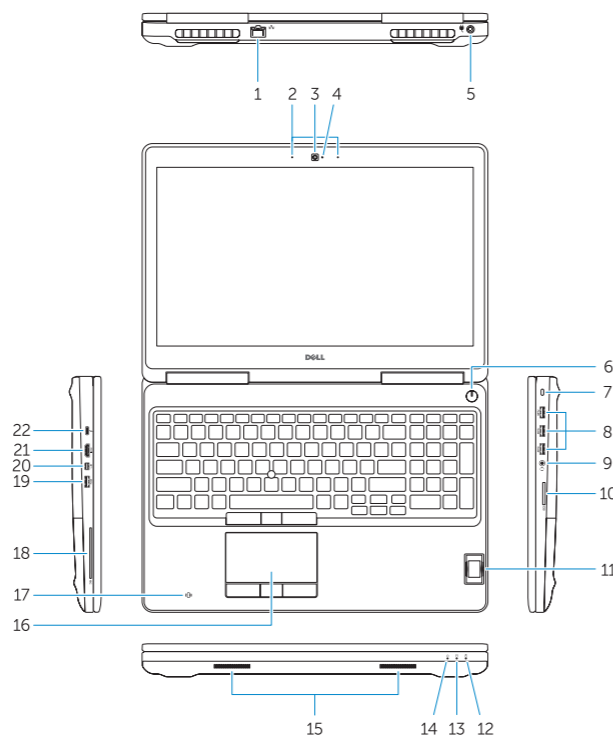
P53F

P53F001

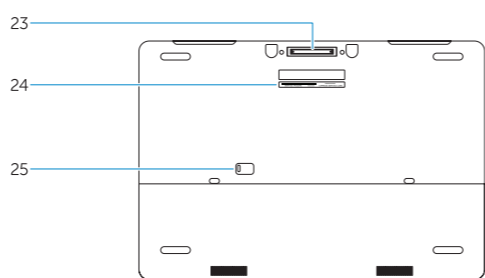
Dell Precision -7510

## Features

Funzioni | Funkcje | Funciones



1. Network connector
2. Microphone (optional)
3. Camera (optional)
4. Camera-status light (optional)
5. Power connector
6. Power button
7. Security-cable slot
8. USB 3.0 connector
9. Headset connector
10. Memory card reader
11. Fingerprint reader (optional)
12. Fingerprint reader (optional)
13. Hard-drive activity light
14. Power-status light
15. Speakers
16. Touchpad
17. Contactless finger print reader (optional)
18. Smartcard reader (optional)
19. USB 3.0 connector
20. Mini DisplayPort connector
21. HDMI connector
22. USB-C connector (optional)
23. Docking connector
24. Service-tag label
25. Door and battery release latch



1. Connettore di rete
2. Microfono (opzionale)
3. Videocamera (opzionale)
4. Indicatore di stato della fotocamera (opzionale)
5. Connettore di alimentazione
6. Accensione
7. Slot cavo di protezione
8. Connettore USB 3.0
9. Connettore auricolare
10. Lettore di schede di memoria
11. Lettore di impronte digitali (opzionale)
12. Lettore di impronte digitali (opzionale)

1. Złącze sieciowe
2. Mikrofon (opcjonalny)
3. Kamera (opcjonalna)
4. Lampka stanu kamery (opcjonalna)
5. Złącze zasilania
6. Przycisk zasilania
7. Gniazdo linki antykradzieżowej
8. Złącze USB 3.0
9. Złącze zestawu słuchawkowego
10. Czytnik kart pamięci
11. Czytnik linii papilarnych (opcjonalny)
12. Czytnik linii papilarnych (opcjonalny)
13. Lampka aktywności dysku twardego
14. Lampka stanu zasilania

13. Indicatore di attività del disco rigido
14. Indicatore di stato dell'alimentazione
15. Altoparlanti
16. Touchpad
17. Lettore di impronte digitali senza contatti (opzionale)
18. Lettore di schede smart (opzionale)
19. Connettore USB 3.0
20. Connettore Mini-DisplayPort
21. Connettore HDMI
22. Connettore USB-C (opzionale)
23. Connettore dell'alloggiamento
24. Etichetta Numero di servizio
25. Chiusura a scatto della porta e della batteria

15. Głośniki
16. Tabliczka dotykowa
17. Zbliżeniowy czytnik linii papilarnych (opcjonalny)
18. Czytnik kart inteligentnych (opcjonalny)
19. Złącze USB 3.0
20. Złącze Mini DisplayPort
21. Złącze HDMI
22. Złącze USB-C (opcjonalne)
23. Złącze dokowania
24. Etykieta ze znacznikiem serwisowym
25. Zwalniacz zatrasku pokrywy i akumulatora

1. Conector de red
2. Micrófono (opcional)
3. Cámara (opcional)
4. Indicador luminoso de estado de la cámara (opcional)
5. Conector de alimentación
6. Botón de encendido
7. Ranura del cable de seguridad
8. Conector USB 3.0
9. Conector para auricular
10. Lector de tarjetas de memoria
11. Lector de huellas dactilares (opcional)
12. Lector de huellas dactilares (opcional)
13. Indicador luminoso de actividad de la unidad del disco duro

14. Indicador luminoso de estado de alimentación
15. Altavoces
16. Panel táctil
17. Lector de huellas dactilares sin contacto (opcional)
18. Lector de tarjetas inteligentes (opcional)
19. Conector USB 3.0
20. Conector DisplayPort
21. Conector HDMI
22. Conector USB-C (opcional)
23. Conector de acoplamiento
24. Etiqueta de servicio
25. Pasador de liberación de la batería y de la puerta

